
MANUAL DE USO SISTEMA GPS

1. Ingresamos al navegador de su preferencia:



EXPLORER (RECOMENDADA)



GOOGLE CHROME

1.1. FORMAS DE ACCESO

1.1.1. INGRESAR A <http://190.40.103.110/gps>

2. MOSTRAR LA SIGUIENTE PÁGINA:

INGRESAR USUARIO Y CONTRASEÑA.



Figura -2

3. ICONOS Y ESPECIFICACIONES DE LA WEB GPS

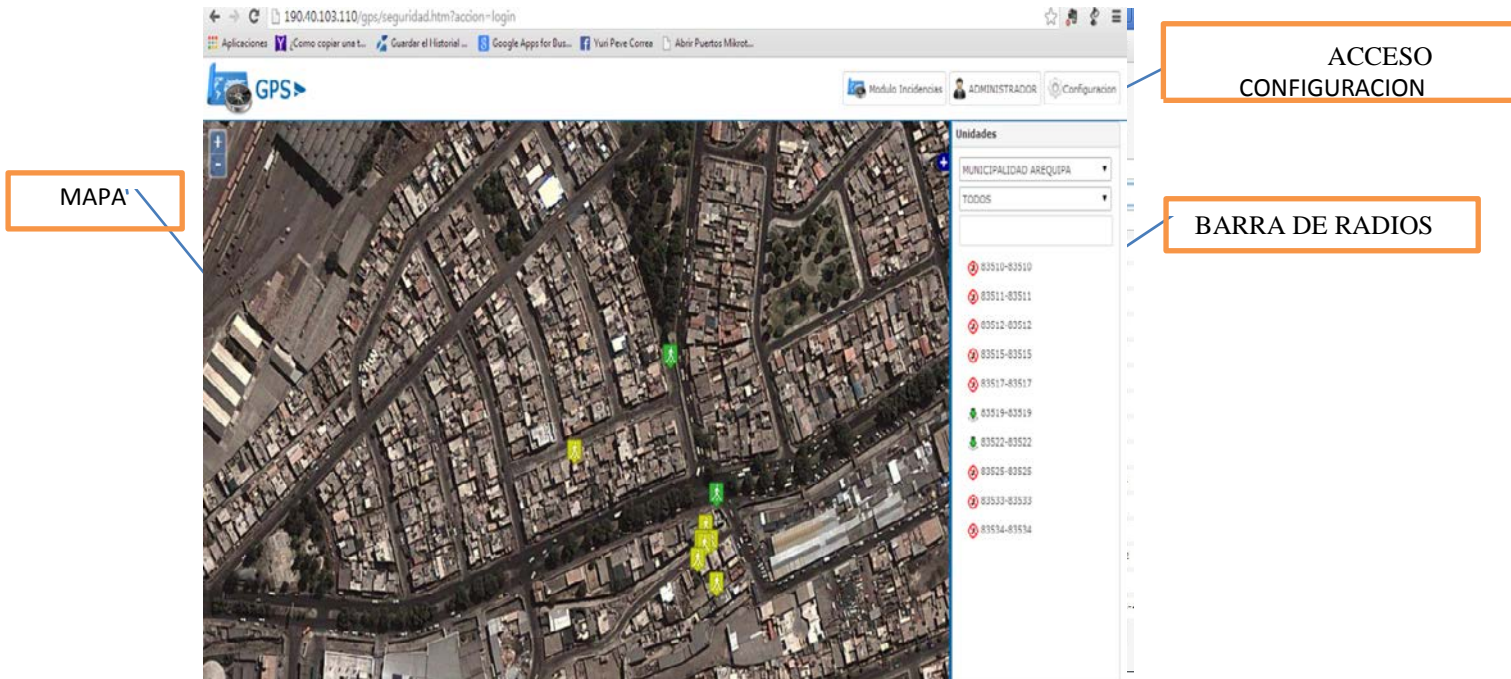






Figura -3

4. TIPOS DE ESTADO SEGÚN WEB GPS

-  - NORMAL
-  - MALA PRECISION - NO REPORTA GPS
-  - APAGADO
-  - MAL APAGADO

5. COMO UBICAR UNA RADIO

- DATOS INPORTANTES PARA SU UBICACIÓN Y ESTADO



Comentario: Hacer click en la radio que desee ubicar y le aparecerá este recuadro, dar click en Ubicar unidad. (OBSERVAR GRAFICO)

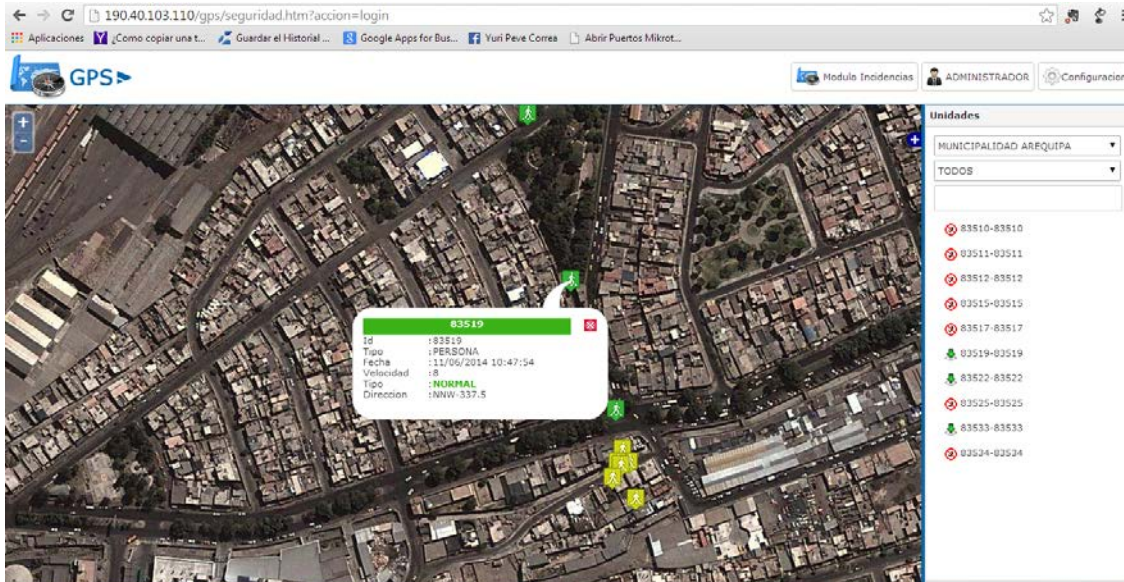
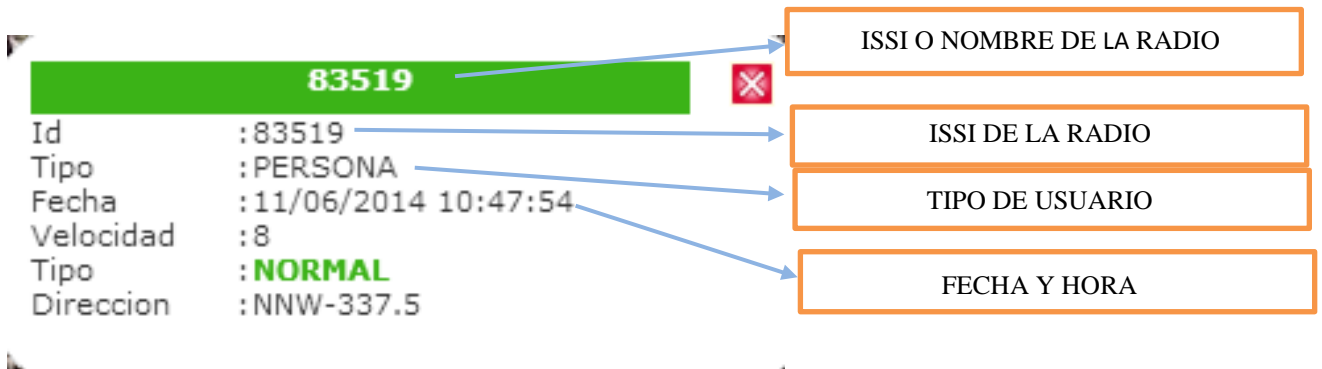
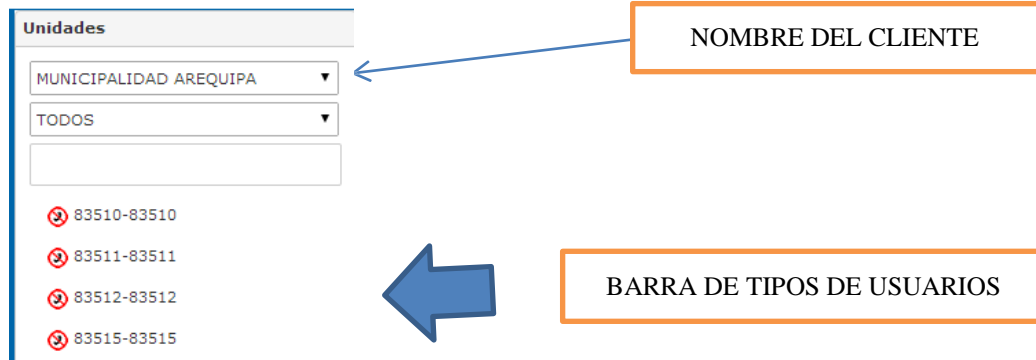


Figura -4

6. DATOS DE LA UNIDAD SELECCIONADA



BARRA LATERAL



7. MOSTRAR HISTORIAL DE UNA RADIO



8. VISUALIZACION DE HISTORIAL

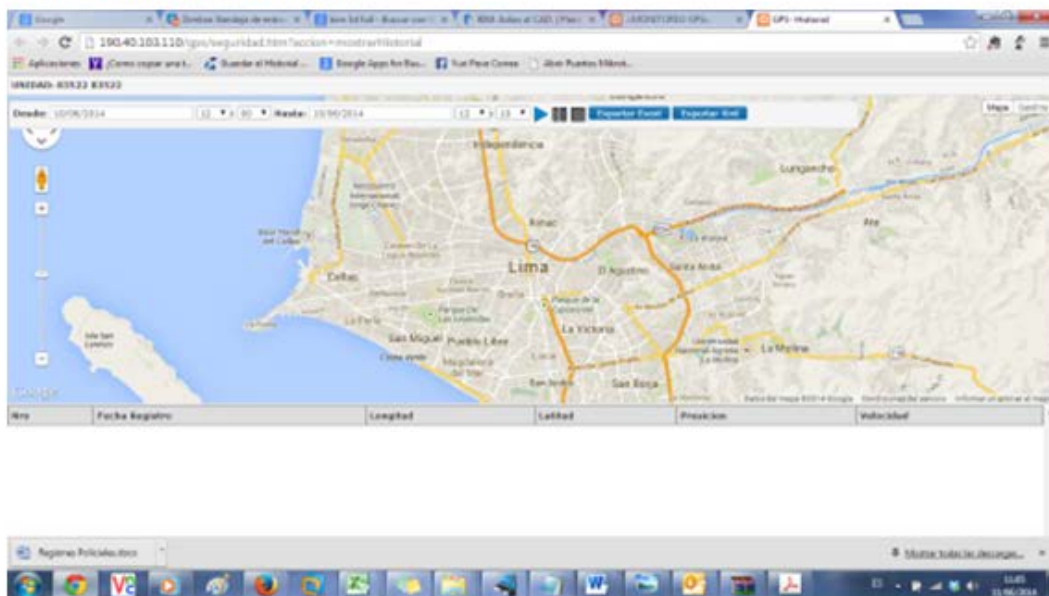
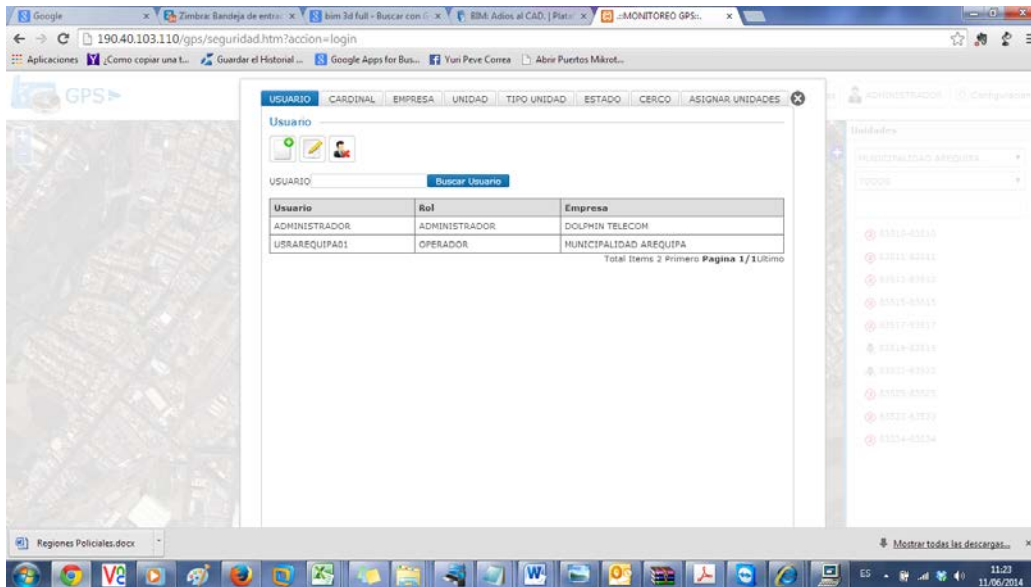


Figura -5

Deberá especificar un rango de hora y fecha para poder apreciar el recorrido de la unidad, se recomienda que el rango de horas consultadas no exceda de 30 minutos para no hacer una consulta lenta.

8. COMO PERSONALIZAR SU USUARIO WEB GPS :

- Primero acceder a modo de configuración. (indicado en la Figura – 3)



OBSERVARA SUS
RADIOS EN EL
PANEL

10. HACER CLIC EN LA PESTAÑA UNIDAD

USUARIO CARDINAL EMPRESA **UNIDAD** TIPO UNIDAD ESTADO CERCO ASIGNAR UNIDADES

UNIDAD

Unidad:

ISSI	IMEI	EMPRESA	TIPO UNIDAD	CODIGO	DESCRIPCION	PLACA	MODELO
83502	83502	MUNICIPALIDAD AREQUIPA	PERSONA	83502	83502	0	0
83503	83503	MUNICIPALIDAD AREQUIPA	PERSONA	83503	83503	0	0
83504	83504	MUNICIPALIDAD AREQUIPA	PERSONA	83504	83504	0	0
83505	83505	MUNICIPALIDAD AREQUIPA	PERSONA	83505	83505	0	0
83506	83506	MUNICIPALIDAD AREQUIPA	PERSONA	83506	83506	0	0
83507	83507	MUNICIPALIDAD AREQUIPA	PERSONA	83507	83507	0	0
83508	83508	MUNICIPALIDAD AREQUIPA	PERSONA	83508	83508	0	0
83509	83509	MUNICIPALIDAD AREQUIPA	PERSONA	83509	83509	0	0

Total Items 51 Primero **Pagina 1/6** Siguiente Ultimo

Seleccionar la unidad a editar y dar clic a icono de edición

The screenshot shows a web interface for managing units. At the top, there are tabs for 'USUARIO', 'CARDINAL', 'EMPRESA', 'UNIDAD', 'TIPO UNIDAD', 'ESTADO', 'CERCO', and 'ASIGNAR UNIDADES'. Below the tabs, there are icons for adding, editing, and deleting units. A search bar labeled 'Unidad' with a 'Buscar Unidad' button is present. The main area contains a table with the following columns: ISSI, IMEI, EMPRESA, TIPO UNIDAD, CODIGO, DESCRIPCION, PLACA, and MODELO. The table lists units with ISSI values from 83502 to 83509, all belonging to 'MUNICIPALIDAD AREQUIPA' and having a 'PERSONA' type. At the bottom right of the table, it says 'Total Items 51 Primero Pagina 1/6 Siguiente Ultimo'. A blue arrow points from the edit icon to a box labeled 'Icono de Edición'.

11. VENTANA DE ACTUALIZACION

The screenshot shows the 'Actualizar Unidad' form. The title is 'Actualizar Unidad'. The form contains the following fields: 'N°ISSI' (83503), 'IMEI' (83503), 'EMPRESA' (MUNICIPALIDAD AREQUIPA), 'TIPO UNIDAD' (PERSONA), 'DESCRIPCION' (83503), 'ETIQUETA' (83503), 'MODELO' (0), and 'PLACA' (0). There are 'Aceptar' and 'Cancelar' buttons at the bottom. Annotations with orange boxes and arrows point to various fields: 'Nombre de la Empresa' points to 'EMPRESA'; 'Nombre que se le asigne' points to 'DESCRIPCION'; 'A criterio del Usuario' points to 'MODELO'; 'Tipo de Unidad' points to 'TIPO UNIDAD'; 'Nombre que se le asigne' points to 'ETIQUETA'; and 'A criterio del Usuario' points to 'PLACA'.

TIPO DE UNIDAD:

- A criterio del usuario distribuir y especificar sus tipos de unidades.

This is a close-up of the 'TIPO UNIDAD' dropdown menu. The selected option is 'PERSONA'. The menu lists the following options: 'PERSONA', 'Seleccione Tipo Unidad', 'AMBULANCIA', 'AUTOMOVIL', 'BICICLETA', 'CAMION', 'MOTO', and 'PERSONA' (highlighted in blue).

RECOMENDACIONES PARA USO DE LA WEB GPS:

- ✓ Se le recomienda la persona encargada de hacer el monitoreo vía GPS no olvidar su clave de acceso.
- ✓ Informar de cambios realizados en su vista web a sus compañeros.
- ✓ Utilizar preferentemente el navegador "INTERNET EXPLORER" para un mejor rendimiento del sistema de monitoreo.